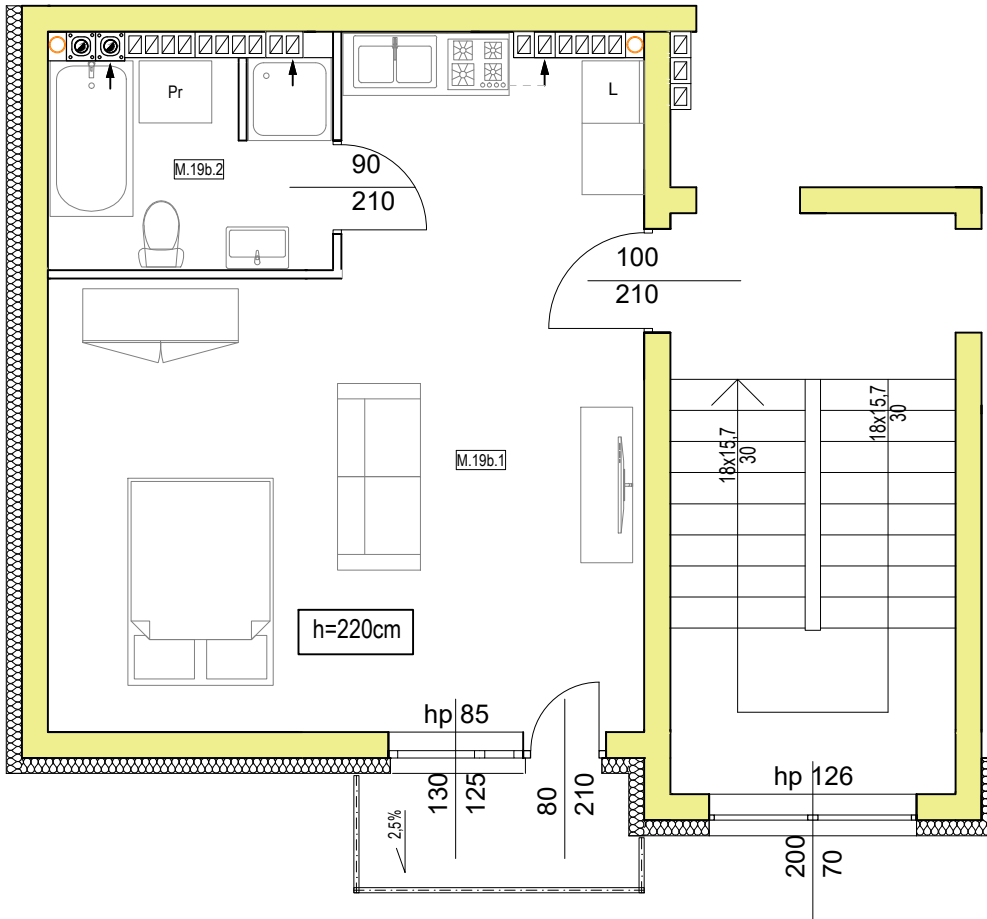


Rzut mieszkania nr 19b - Osiedle pod Dębami - Blok C

Mieszkanie nr 19b



Pod Dębami
OSIEDLE MIESZKANIOWE

📞 607 815 518

Zestawienie powierzchni:

| | | |
|--------|--|----------------------|
| M.1a.1 | Pokój wypoczynkowy z aneksem kuchennym | 29,55 m ² |
| M.1a.2 | Łazienka | 5,49 m ² |

Mieszkanie M.1b SUMA: 35,04 m²

Rzut poddasza

